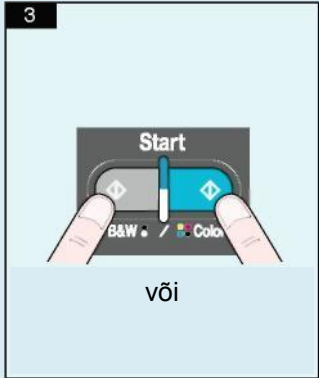
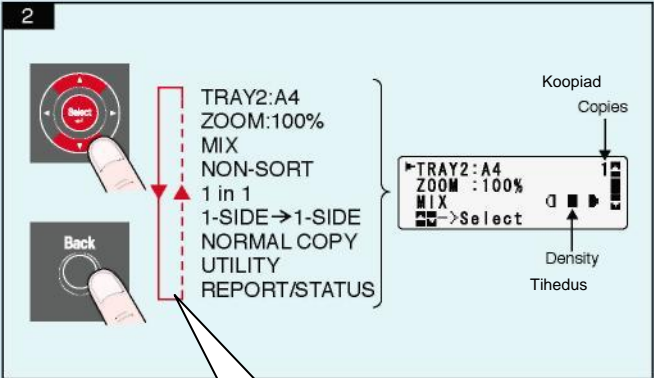
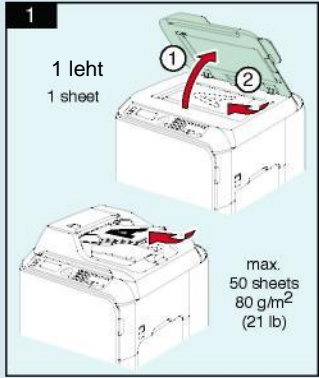


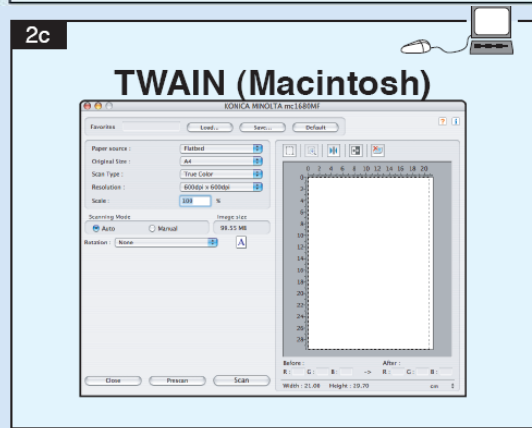
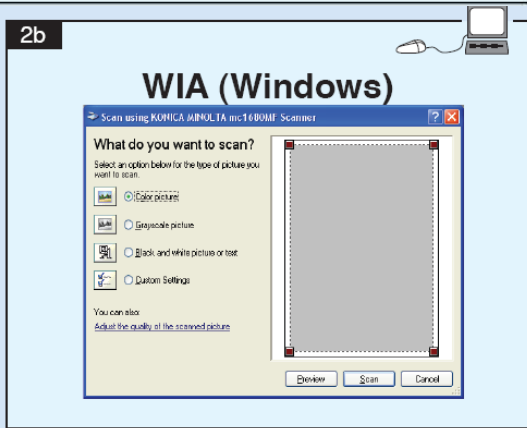
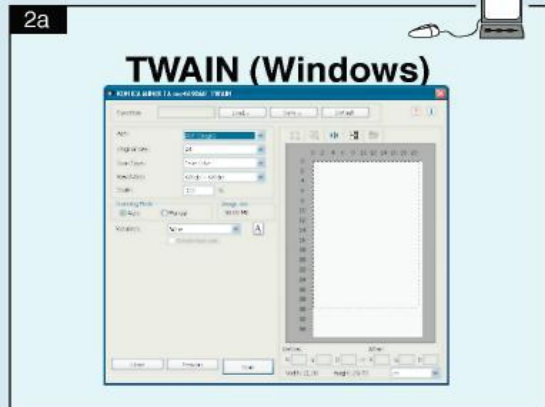
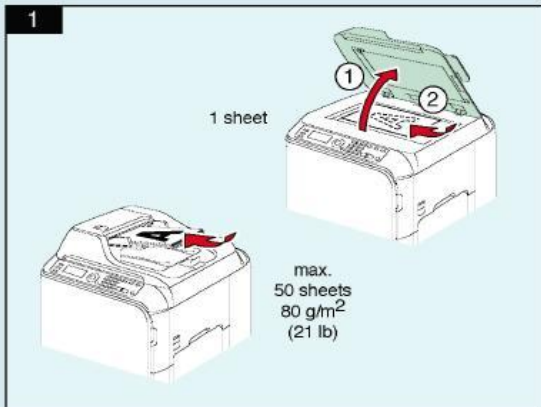
Item	Name	Function
1	Aadressraamatu nupp	Kuvab lemmikute nimekirja, kiirvalimise adresaadid ja rühmavalimise adresaadiddestinations
2	Auto RX indikaator	Põleb, kui automaatne vastuvõtu funktsioon on valitud
3	Kordusvalimine/pause nupp	Näitab viimast valitud numbrit Lisab valitud numbrile pausi
4	Onhook nupp	Toru hargil olles saadab ja võtab vastu andmeedastusi
5	Menüü ekraan	Kuvab seadeid, menüüsid ja sõnumeid
6	▲/▼ vöti	Liigub üles-alla läbi menüüdes ja valikutes choices
7	◀/▶ vöti	Liigub vasakule ja paremale menüüdes ja valikutes
8	Valiku nupp	Valitud valiku valimiseks vajutage
9	Vea indikaator	Näitab vea olemust
10	Tagasi nupp	Kustutab valitud koopiaste arvu ja sisestatud teksti text Vajutage naasmiseks eelmisele ekraanile Valjutage tühistamiseks ekraanil kuvatava valiku
11	Klaviatuur	Sisestab soovitud koopiaste arvu Sisestab faksinumbrid, e-posti aadressid ja saajate nimed
12	Faksi nupp/LED	Siseneb faksi reziimi Süttiv roheline tuli näitab, et masin on faksi reziimis
13	Skanneri nupp/LED	Siseneb skaneerimis reziimi (skaneerimine E-mail peale, skaneerimine FTP'sse, skaneerimine jagatud kausta arvutis, skaneerimine arvutisse, või skaneerimise USB pulga peale) Süttiv roheline tuli näitab, et masin on skaneerimis reziimis
14	Kopeerimise nupp/LED	Siseneb kopeerimise reziimi Süttiv roheline tuli näitab, et masin on kopeerimis reziimis
15	Start (B/W) nupp	Alustab must/valget kopeerimist, skaneerimist või faksi
16	Start indikaator	Sinine tuli süttib kui kopeerimine ja faksimine on võimalik Süttib oranž tuli, kui kopeerimine ja faksimine ei ole võimalik, näiteks aparadi soojenemise ajal või kui on tekkinud mingi rike
17	Start (värviline) nupp	Alustab värvilist kopeerimist, skaneerimist või faksimist
18	Stop/Tühistamise nupp	Taastab algsätteid ja peatab toimingud

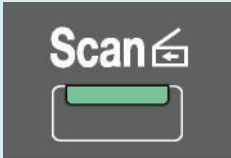
Copy



TRAY2:A4
SUURENDUS: 100%
MIX
NON-SORT
1 in 1
1-SIDE 1-SIDE
Tavaline Kopeerimine
Seadistused
Raport/statusus

TWAIN skaneerimine (Windows)
WIA skaneerimine (Windows)
TWAIN skaneerimine (Macintosh)





Skaneerimine E-mail / FTP / SMB

1

1 sheet

max.
50 sheets
80 g/m²
(21 lb)

2

1-SIDE
SIZE:A4
COLOR or GRAY
SUBJECT
CANCEL RESERV.
UTILITY
REPORT/STATUS
PDF
MIX
SCAN TO

MEMORY:100%
150x150dpi

PDF
MIX
▶SCAN TO
▶▶->Select

Suurus: A4
Värviline või hall
Teema
Reserv. tühistamine
Seadistused
PDF
MIX
Skaneerimine

Otse

Lemmikud

Kiirvalimine

3a DIRECT

DESTINATION X/XXX
:XXXXXXXXXX [A...]
EDIT=Select

*Iga nupule vajutamine lülitab ümber reziimi numbrite ja tähestiku vahel.

3b FAVORITE

Addressbook

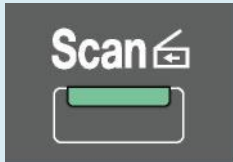
FAVORITE X/X
▶XXXX
YYYY
ZZZZ

3c SPEED DIAL

Addressbook Vajuta kaks korda

DESTINATION X/XXX
SPEED DIAL:XXX
-PRESS SELECT KEY-

3 digits



Skaneerimine E-mail / FTP / SMB (cont.)

Grupi helistamine

Telefoniraamat

3d GROUP DIAL

Addressbook [] vajuta kolm korda

↓

DESTINATION X/XXX
GROUP DIAL:XX
-PRESS SELECT KEY-

2 digits

3e PHONE BOOK

Addressbook [] vajuta neli korda

↓

PHONE BOOK 1/1
*LIST
SEARCH
LDAP SEARCH

4

Start

OR

Raamat (originaal klaas) samm 5

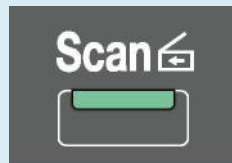
5

NEXT PAGE? 1
SCAN=Select
SEND=Start

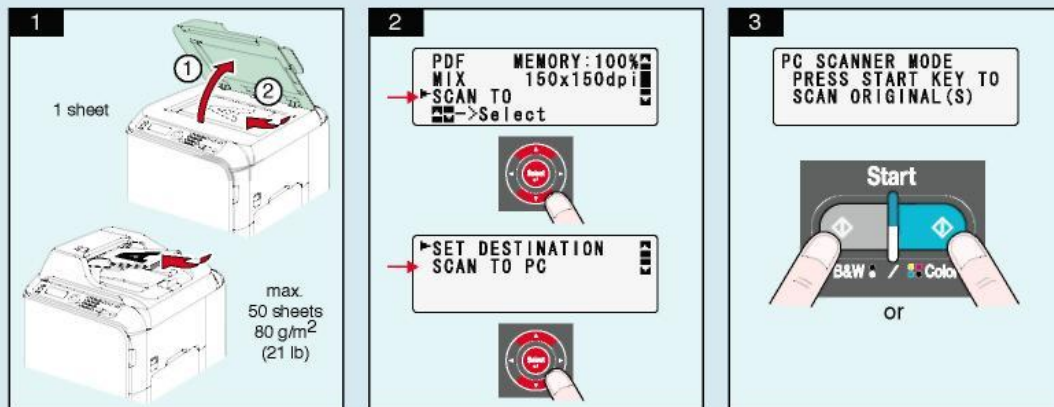
Skaneerimine Saatmine

OR

OR

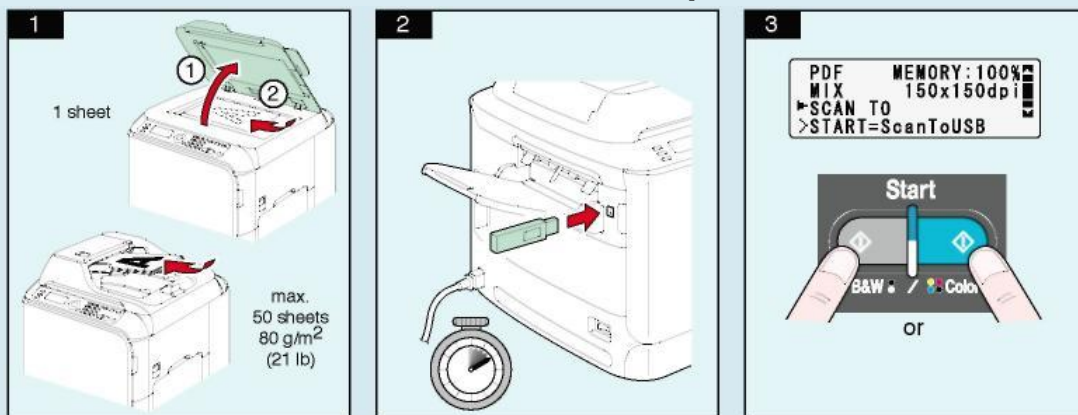


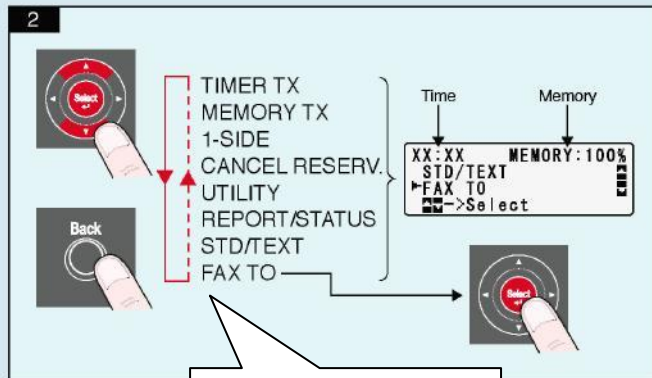
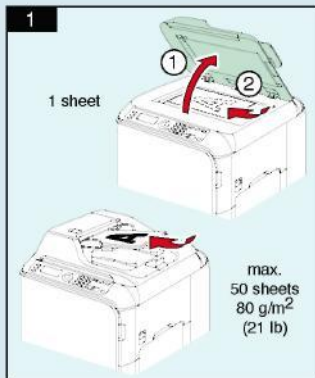
Skaneerimine PC



Scan-to-PC funktsiooni saab kasutada, kui TWAIN skaneerimise daiver, printeridraiveri ja Konica Minolta LinkMagic (ainult Windows) on arvutisse installitud. Veenduge, et Konica Minolta LinkMagic esmalt käivitatakse.

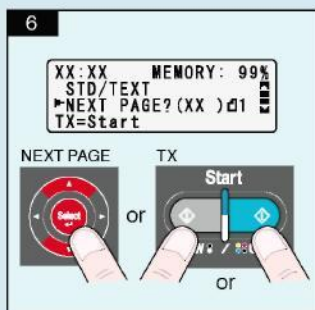
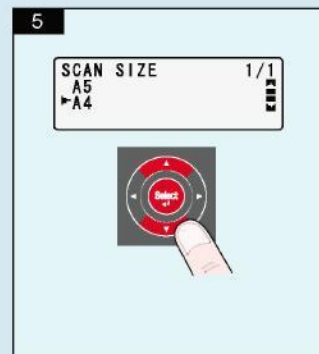
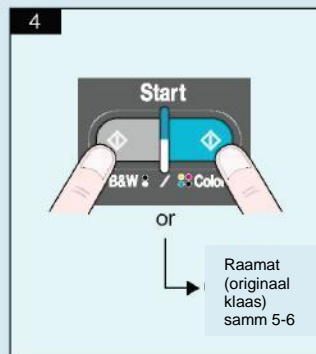
Skaneerimine USB mälu peale



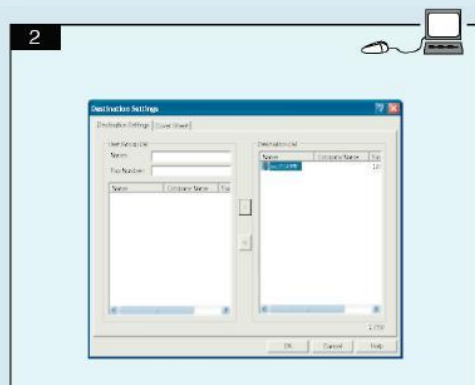
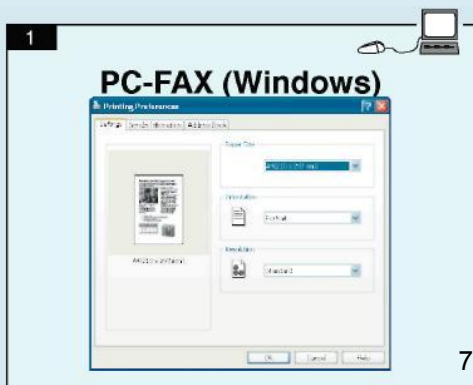


Timer TX
Mälu TX
1 -pool
Reserv. Tühistamine
STD/TEKST

Otse

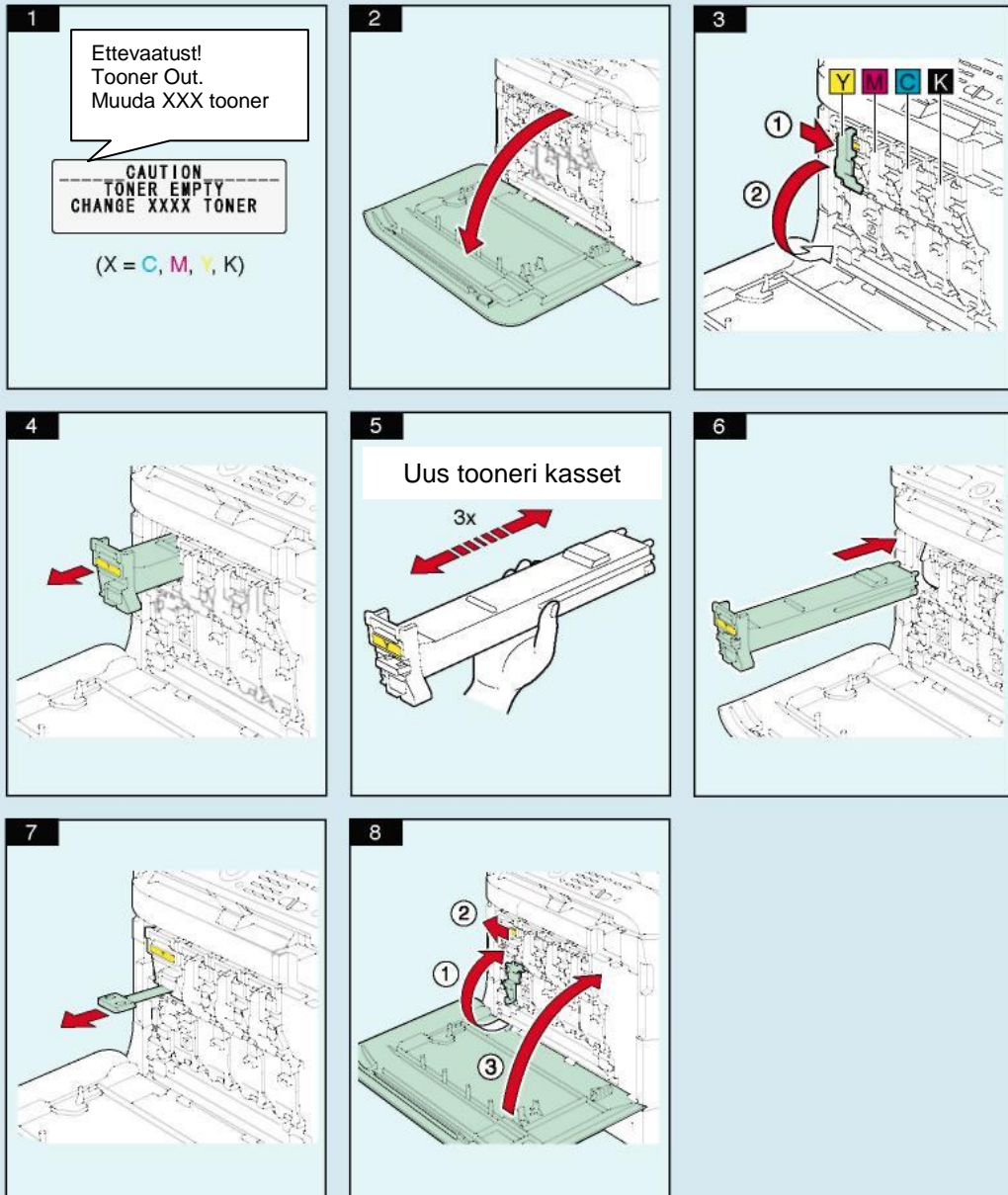


Faks arvutist



KUULUMATERJALIDE VAHETUS

Tooner



Kuulumaterjalide vahetus

Trummel

